

Baugrundstücke im Ortsteil Weißewarte in der Einheitsgemeinde Stadt Tangerhütte – Baugebiet

„An der Christianennachtweide“

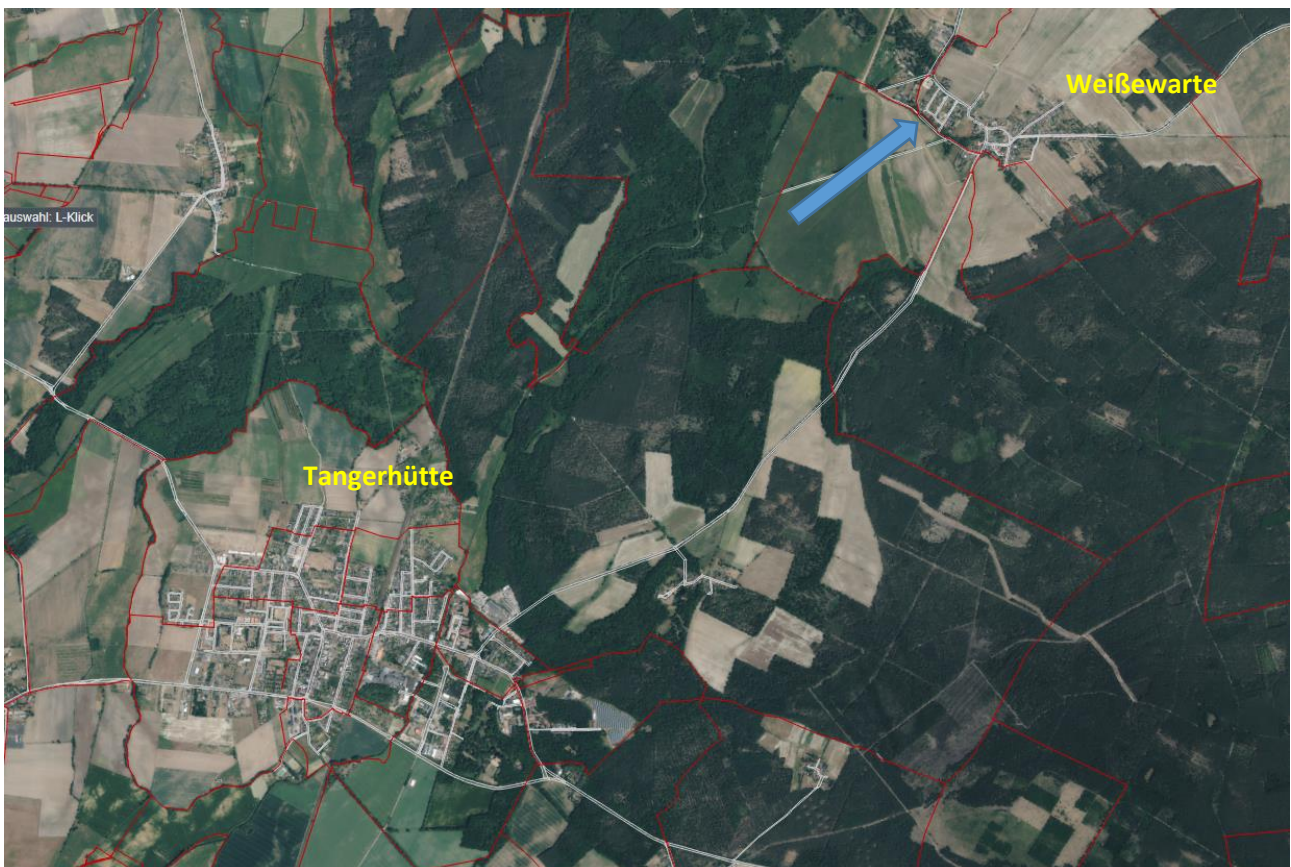
Lagebeschreibung:

5 Baugrundstücke im Baugebiet „An der Christianennachtweide“
Gemarkung Weißewarte, Flur 1, diverse Flurstücke
Größen von 654 m², 687 m², 713 m², 724 m² und 1.066 m²

Die Ortschaft Weißewarte (Ortsteil der Einheitsgemeinde Stadt Tangerhütte) liegt inmitten der Altmark, eingebettet in einem großflächigen Waldgebiet aus Misch- und Kiefernwäldern. In unmittelbarer Nähe des Baugebietes befindet sich der größte Wildpark Sachsen-Anhalts.

Viele Einkaufsmöglichkeiten gibt es im nur ca. 5 km entfernten Ortsteil Stadt Tangerhütte. Im Stadtzentrum von Tangerhütte befindet sich ein Bahnhof. Von dort gibt es sehr gute Bahnverbindungen in Richtung Stendal und Magdeburg.

Ortslage:



Weitere Entfernungen:	Stendal:	ca. 18 km
	Magdeburg:	ca. 55 km
	Abf. Burgstall/Abf. Lüderitz:	ca. 14 km

Objektbeschreibung: Die Baugrundstücke sind erschlossen.
Die Hausanschlüsse für das Wasser-/Abwasser- und Stromnetz müssen noch erstellt werden. Die Kosten hierfür trägt der Bauherr.

Kaufpreis: **Bodenrichtwert 22,00 €/ m² zzgl. Erwerbsnebenkosten**

Verfügbare Baugrundstücke:



Verfügbare Baugrundstücke Luftbild:



Für weitere Auskünfte und Rückfragen stehen wir gern zur Verfügung.

Kontakt: **Einheitsgemeinde Stadt Tangerhütte**
Bismarckstraße 5
39517 Tangerhütte
Tel.: 03935/ 9317-0
Fax: 03935/ 9317-14
E-Mail: info@tangerhuette.de

Kaufinteressenten richten ihren schriftlichen Kaufantrag mit der Erklärung zur Kostenübernahme an:

Einheitsgemeinde Stadt Tangerhütte
Bismarckstraße 5
39517 Tangerhütte

Voraussetzung für den Verkauf ist ein Beschluss des Stadtrates der Einheitsgemeinde Stadt Tangerhütte. Dem Stadtrat bleibt die volle Entscheidungsfreiheit, an wen verkauft wird.